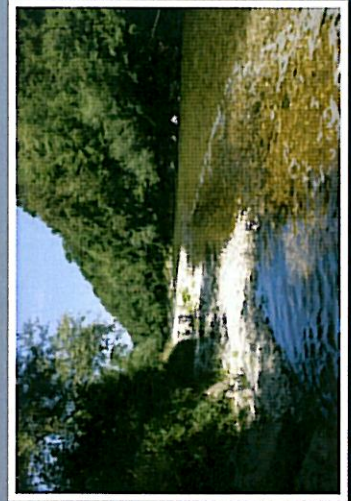
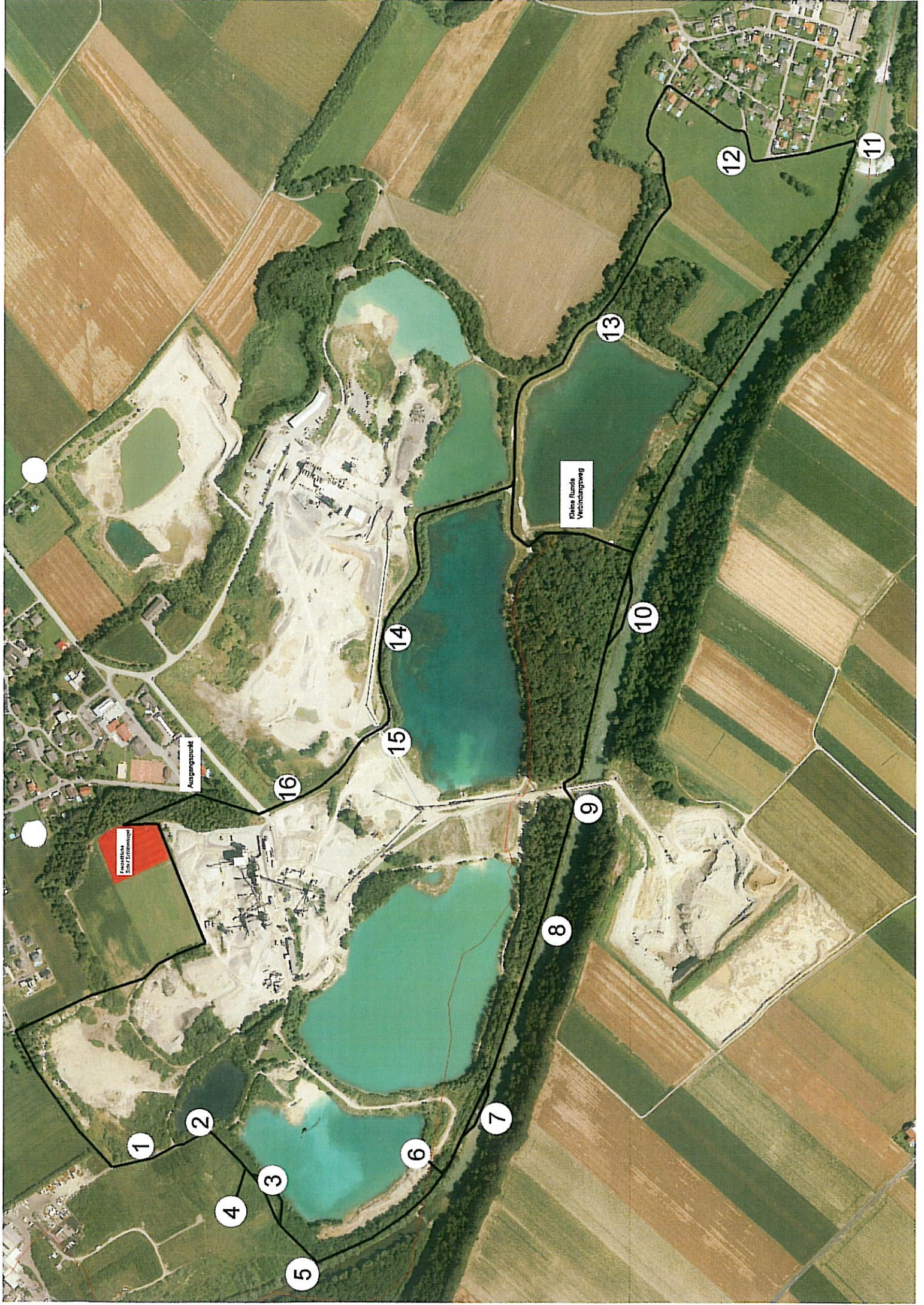


Naturerlebnisweg

Redlhamer Baggerseen und Ager-Au

GEMEINDEAMT REDLHAM	
Eingel.	10. Jan. 2012
Zahl:
Beilagen	Gesetzten





Ebene 11
Ebene 12

Ausgangswasser

Ebene Runde
Verbindungsweg

1

2

3

4

5

6

7

8

9

10

11

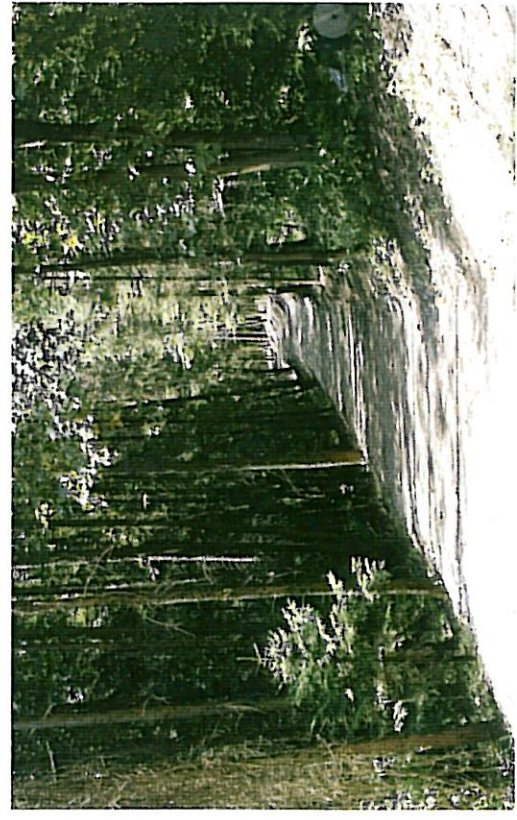
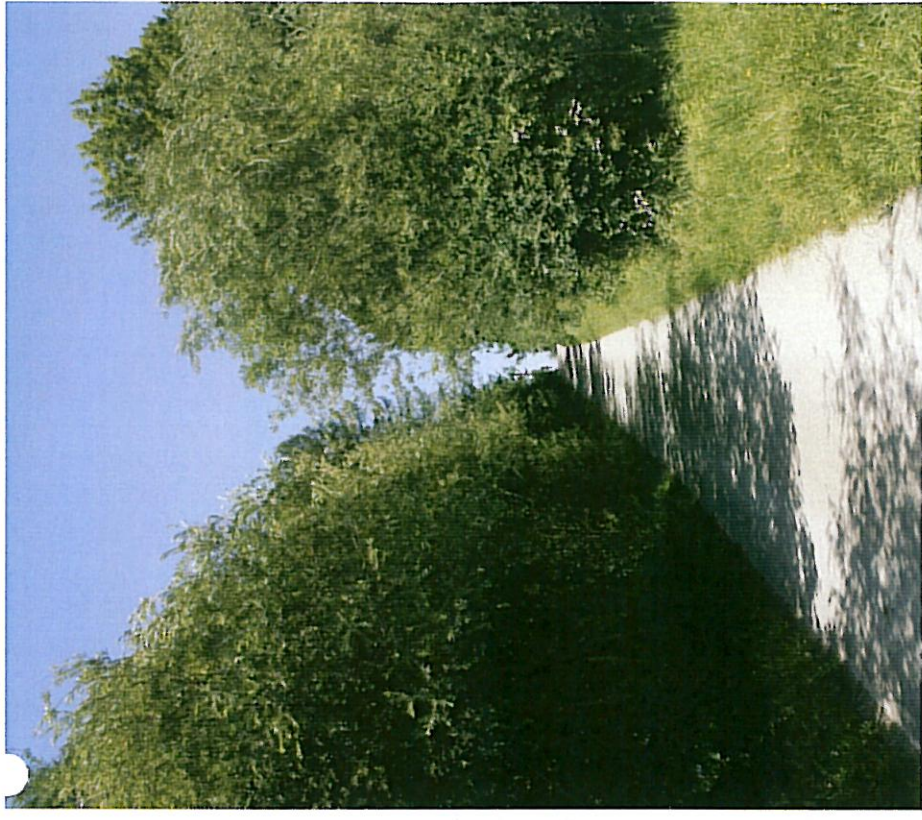
12

13

14

15

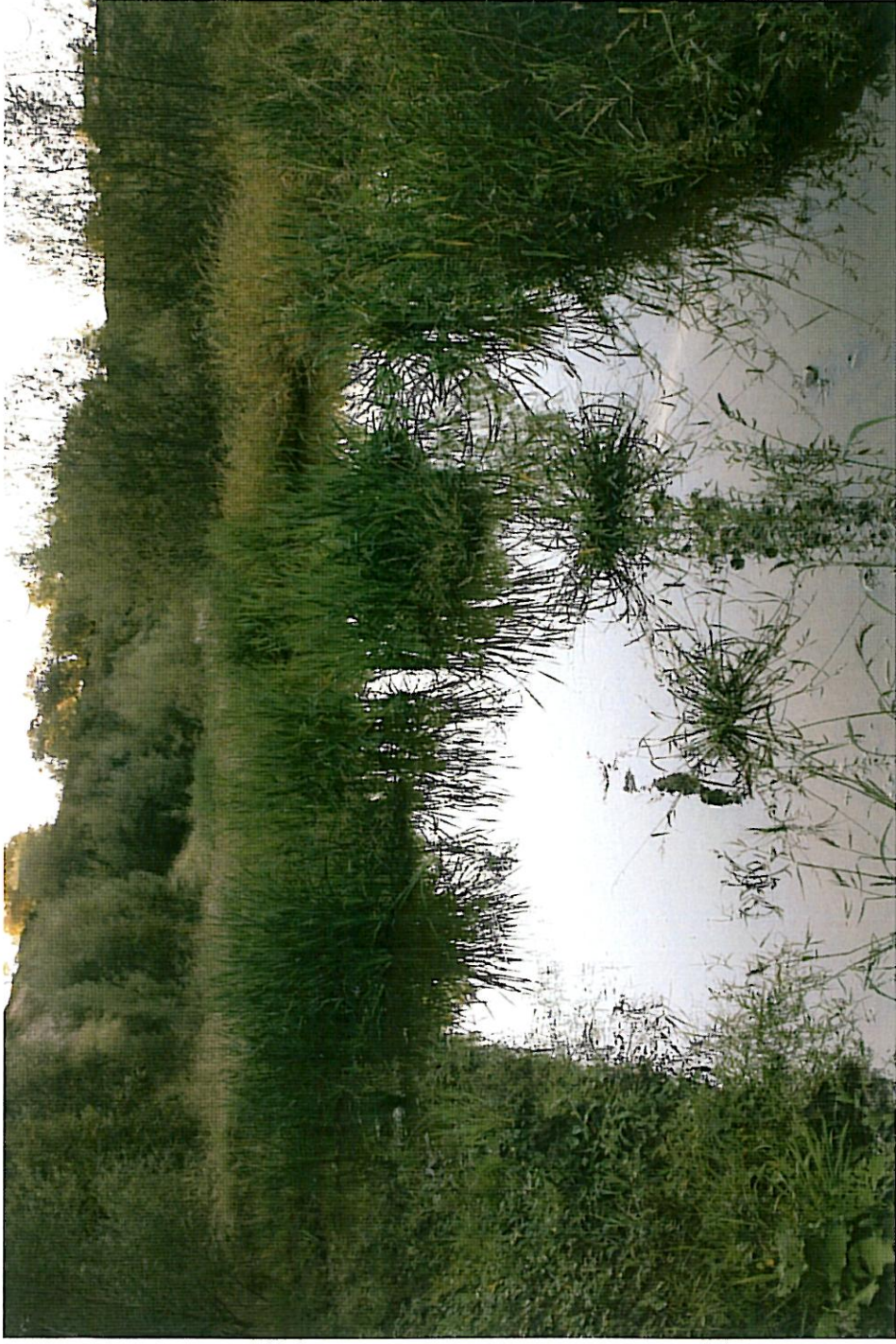
16



Ausgangspunkt Rundweg

Infotafel

Infos über Streckenlänge, Verhaltensregeln (Wild, Betriebsgelände, usw.)
 Freizeitfläche, Fahrverbot, usw.



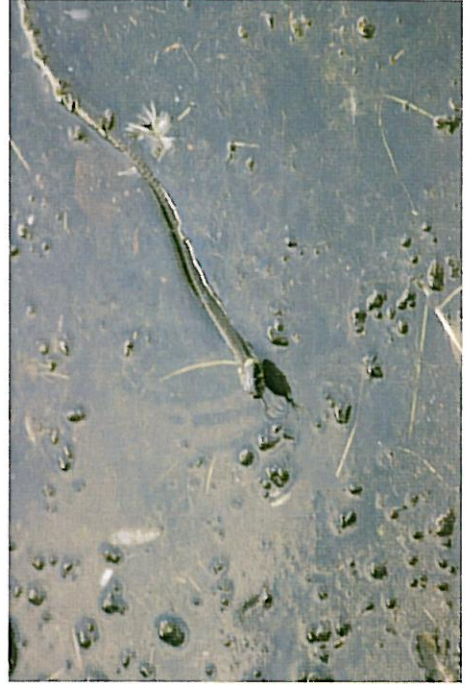
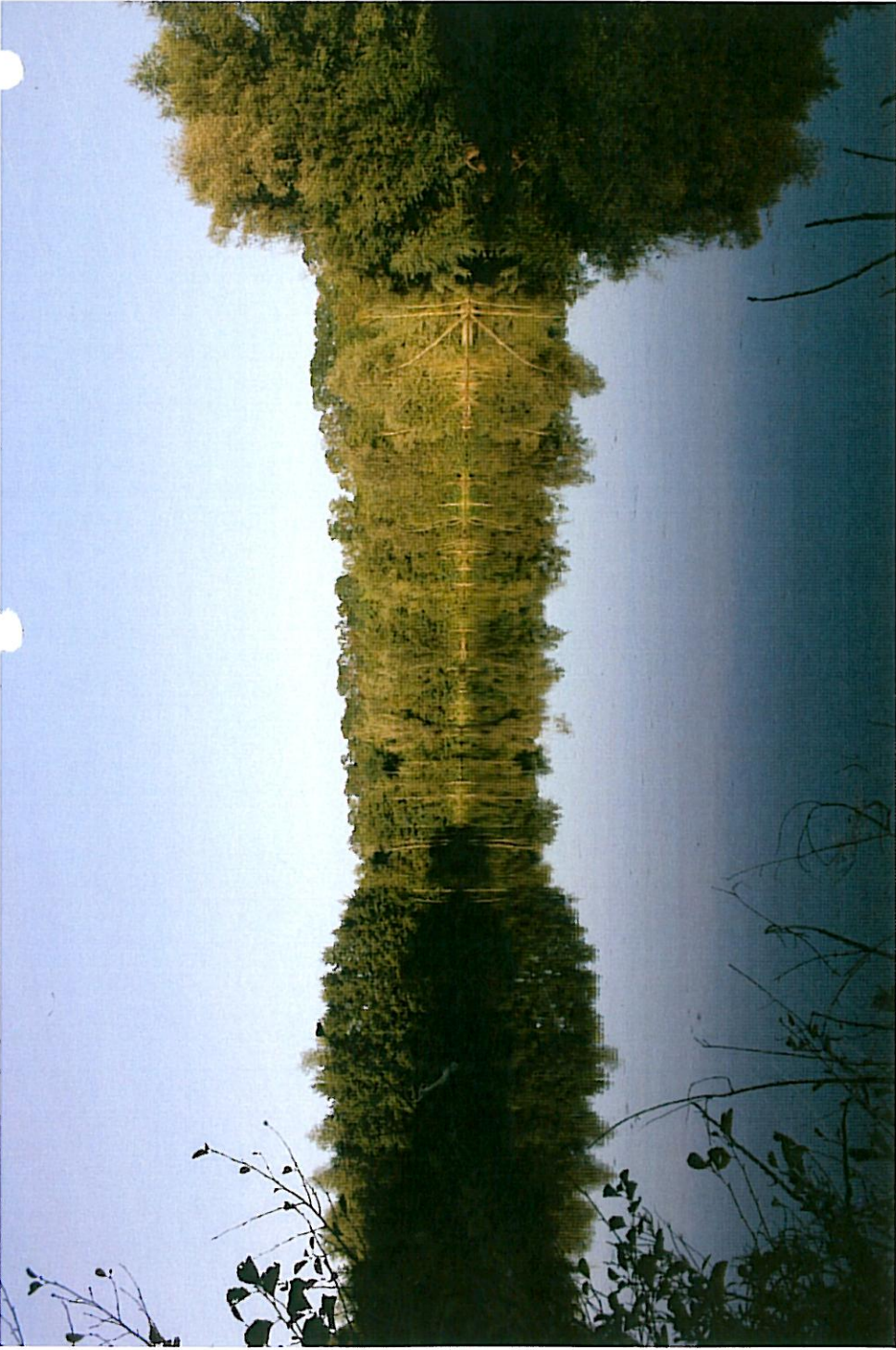
Station 1

Biotop in Absprache mit Fa. Niederndorfer (Standort verlegen)

Abgang für Unterwasseransicht

Steilwand erhalten (Restfläche)



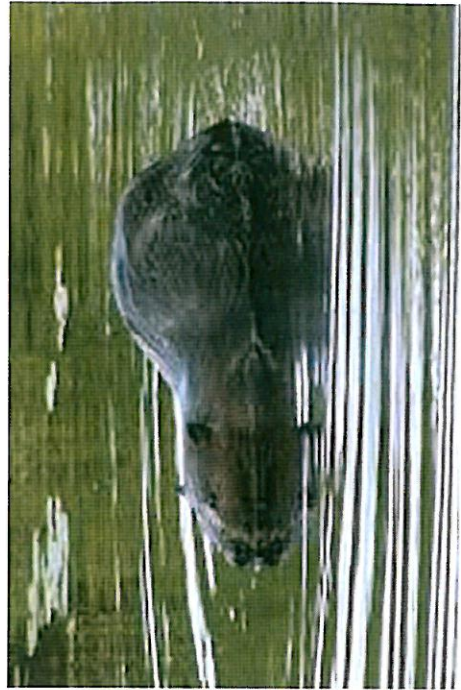
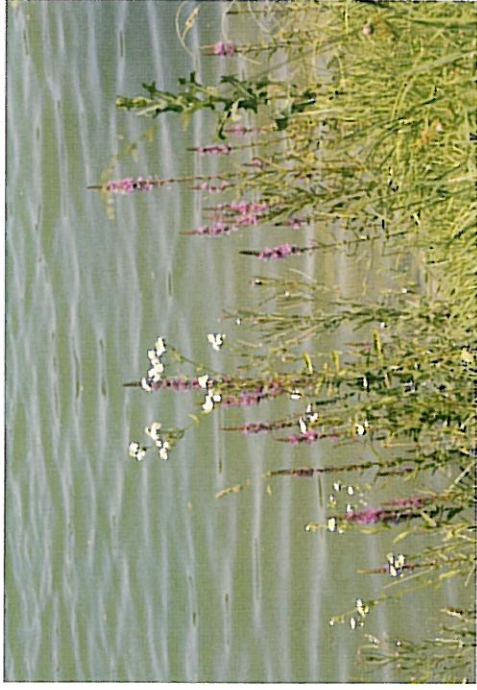


Station 2

Aussichtsplatz am Teich

Sitzbank

Bäume entnehmen



Station 3

Abgang / Aufgang zum Teichufer

Aussichtsplattform

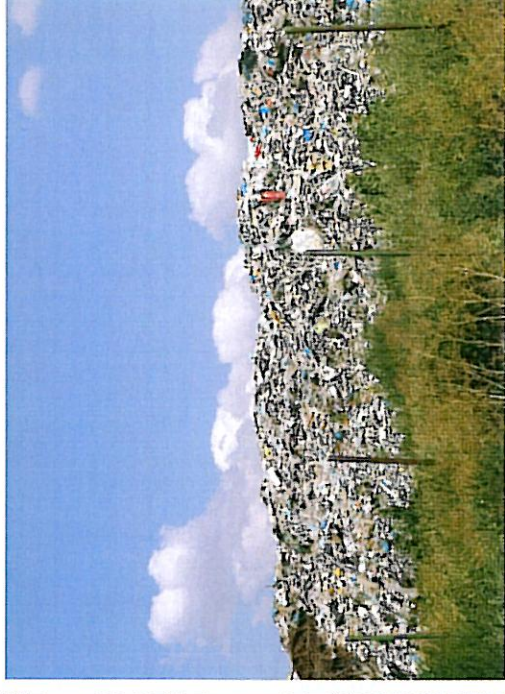


Station 4

Weg auf den ehemaligen Müllberg

Aussichtskanzel

Infos über AVE - Deponie - Fotogalerie über die landschaftlichen Veränderungen



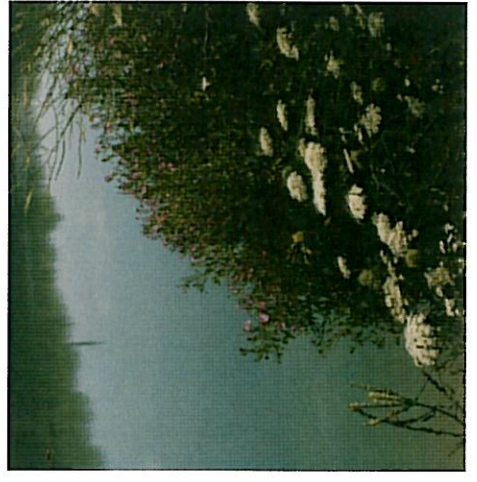
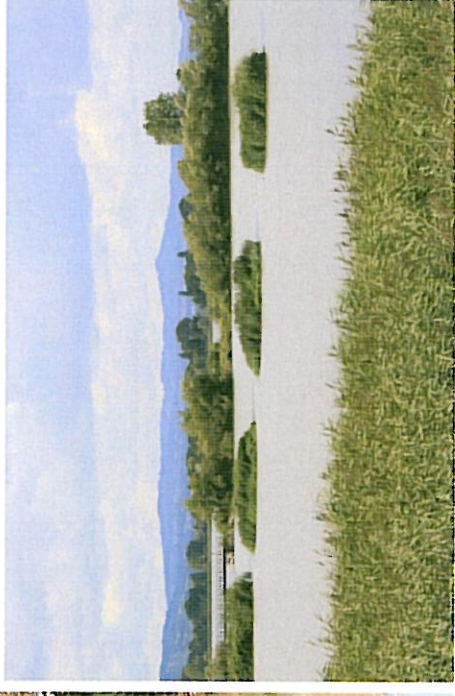


Station 5

Rastplatz Ager

Bankerl

Kletterbaum



Station 6

Zugang zum See

Schaffung von Flachwasserzonen und Inseln

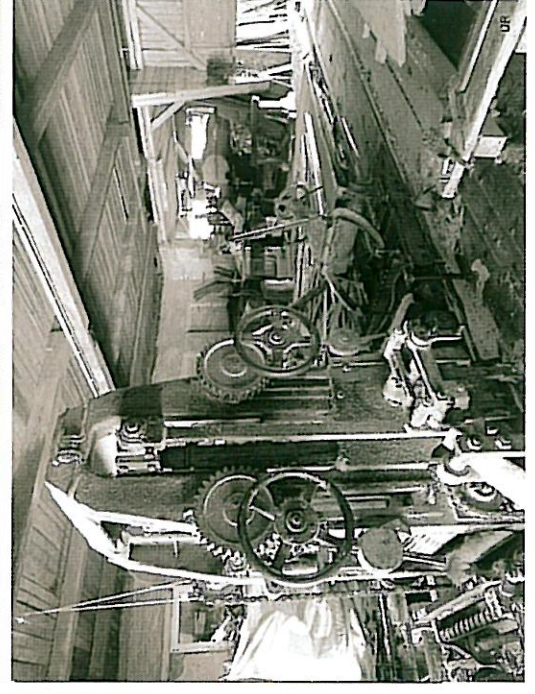
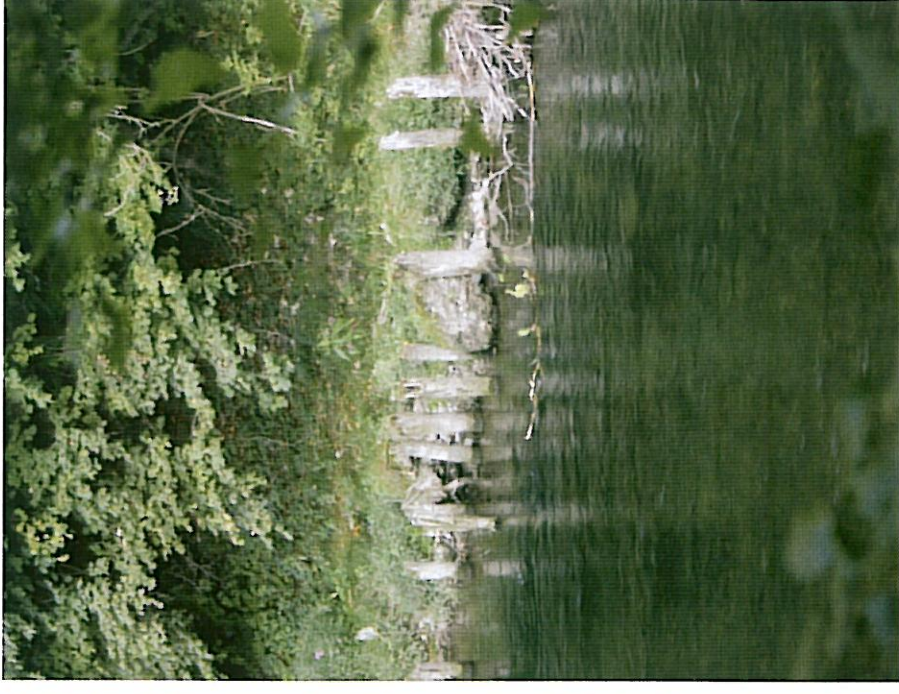
evt. künstliche Inseln



Station 7

Zugang zur Schotterbank an der Ager

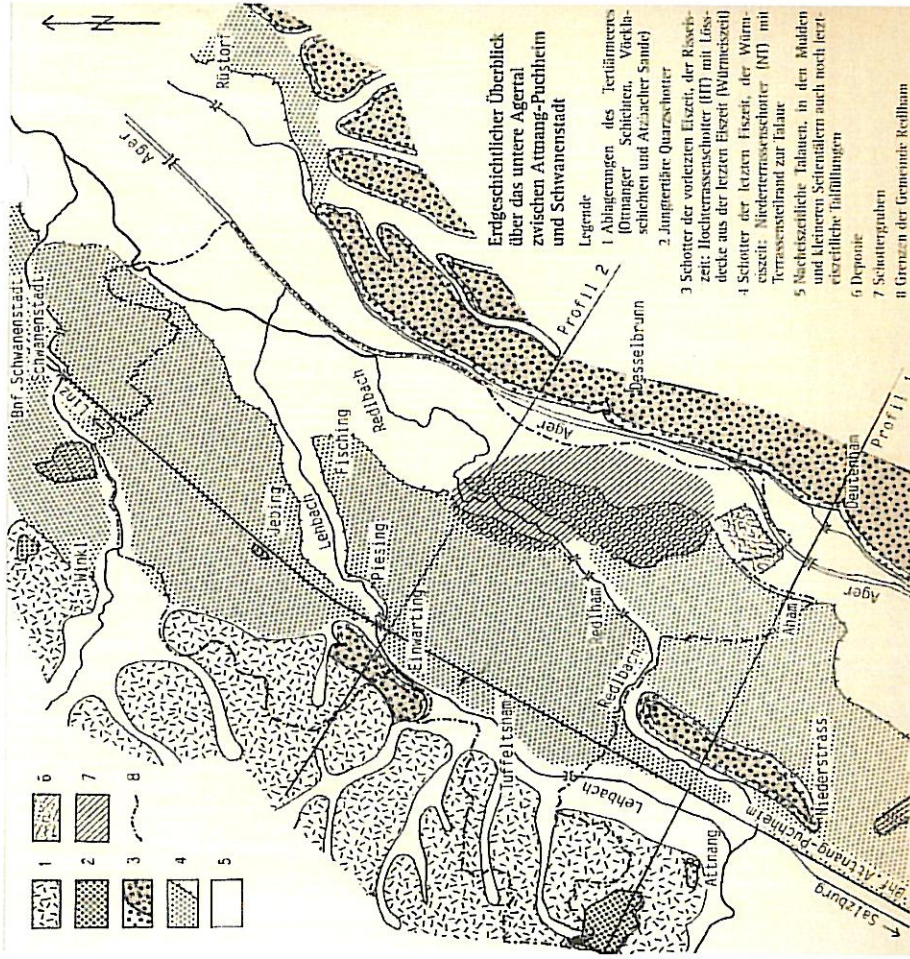
Rastplatz



Station 8

Infopunkt "Stögmühlerwehr" (1954 bei einem Hochwasser zerstört)

Historie Fischerei - Sägewerk - Mühlen - Gemeindegrenze zu Desselbrunn
(Infos aus Heimatbuch / ältere Redlhamer fragen, usw.)



Station 9

Info - Geologie des unteren Agertales (Heimatbuch)

Hinweis - Wiener Reichsbrücke (Behelfsbrücke nach Einsturz)



Station 10

Aussichtspunkt / Abgang zur Ager

Konglomeratstrukturen

Abzweigung "Kleiner Rundweg"

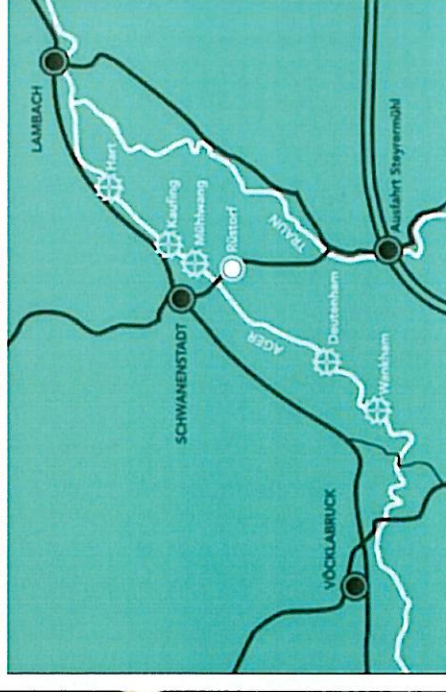


Station 11

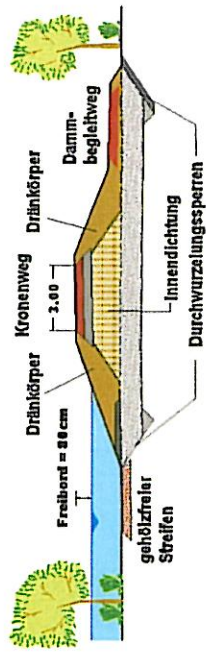
Agerwehr vor der Ortschaft Au

Abgang zu den Schotterbänken

Wehranlage für Kraftwerk Kaufing - KWVG Glazing - Regionaler Stromversorger



KWVG
Ihr Kraft-Werk



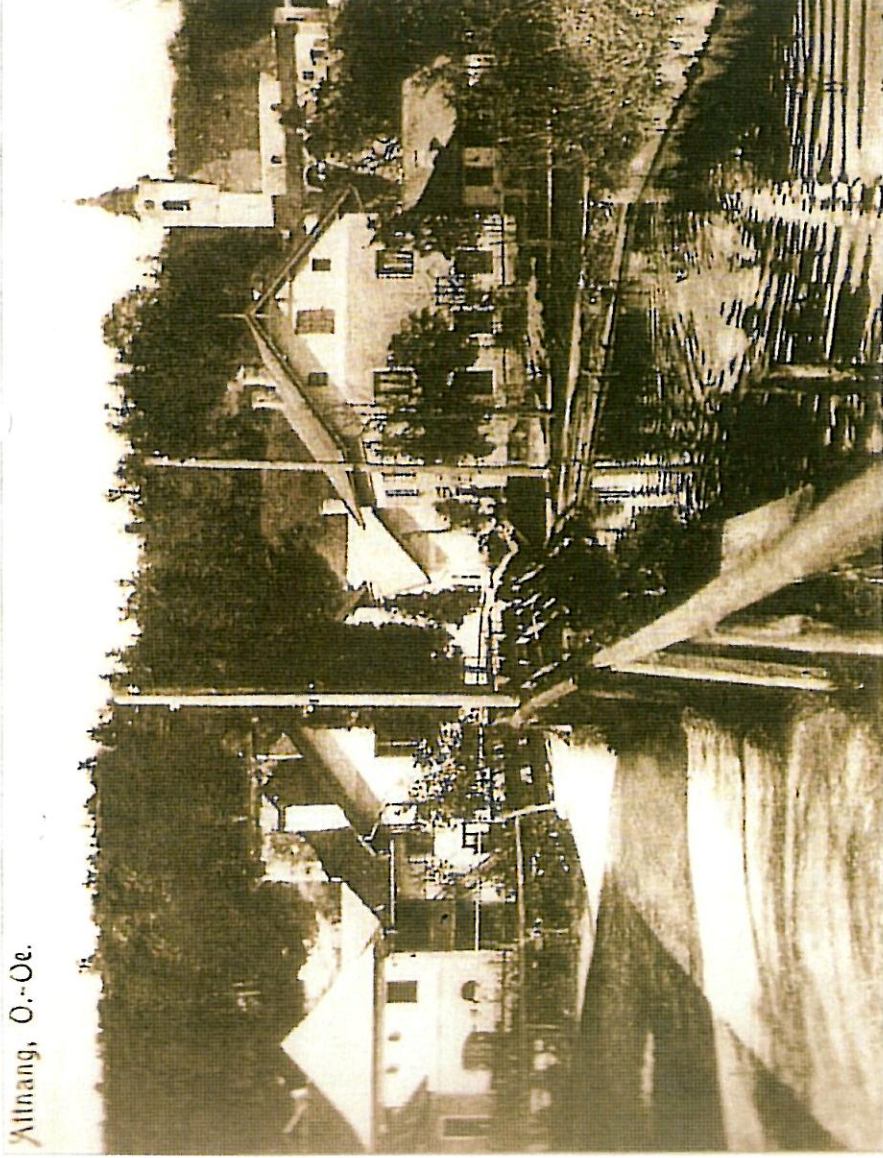
Station 12

Infopunkt Hochwasserdam

Infos über Hochwasser 2002 (evt. auch frühere Hochwässer 1954 usw.)

Beschreibung Bauweise des Dammes usw.

Attnang, O.-Oe.



Bäckerwehr, Alt-Attnang

Station 13

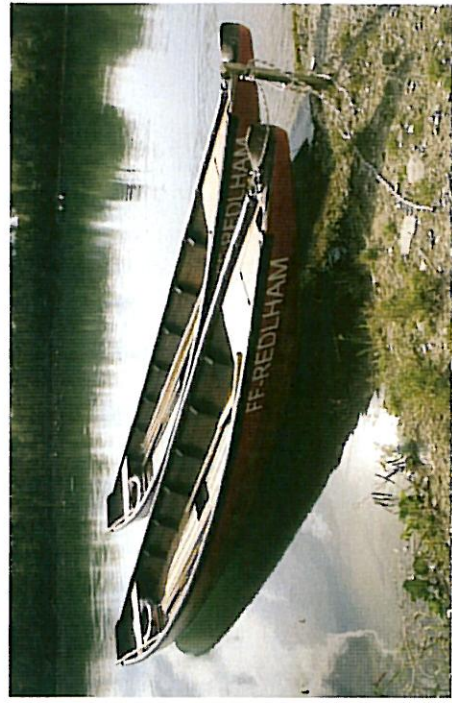
Infopunkt Redlbach

Historie (Heimatbuch) Bäckerwehr Attnang - Ableitung Lehbach

Einmündung Mühlbach - Stögmühlenerwehr in der Ager usw.

Früher große wirtschaftliche Bedeutung (Mühlen, Sägewerke, Strom)

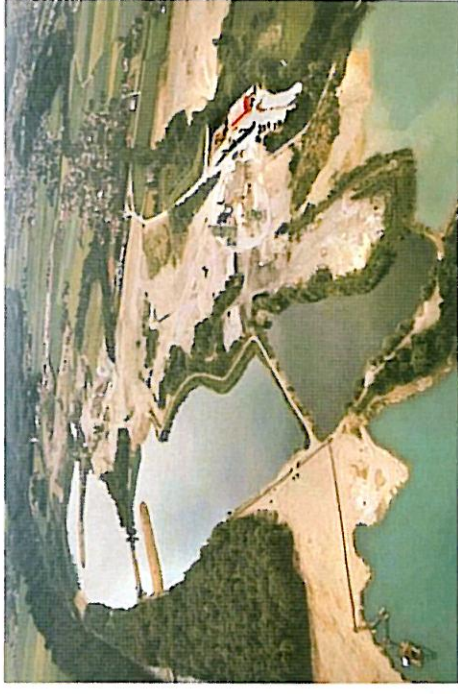




Station 14

Aussichtspunkt zum Teich

Rastplatz - Bäume entnehmen



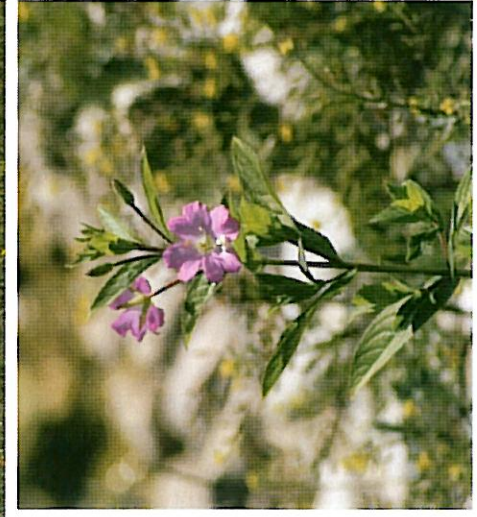
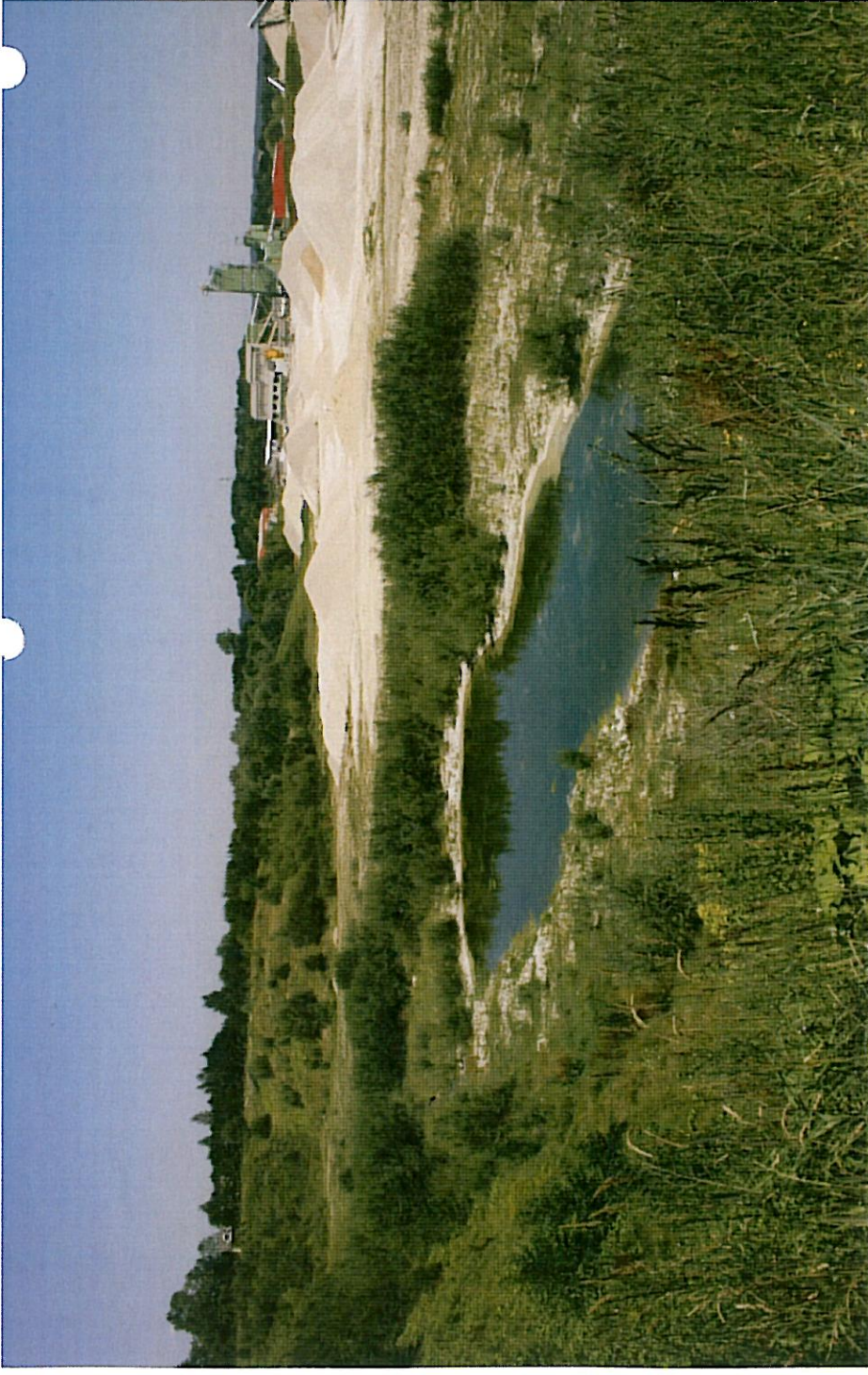
Station 15

Infopunkt Schotterabbau

Betriebe einbinden

Redlhamer Funde (Fa. Niederndorfer - Heimatbuch)





Station 16

Biotop

Aussichtplatz