



Orientierungshilfe des Regionalmanagements OÖ für Gebäudeeigentümer\*innen und Gemeinden

# ORTS- UND STADTKERNENTWICKLUNG, LEERSTANDS- & BRACHFLÄCHENREVITALISIERUNG

Förderprogramme für nachhaltige Orts- und Stadtkernbelebung



## Ortskerne entwickeln, Leerstände nutzen

Das Land Oberösterreich setzt im Rahmen des Aktionsprogramms Leerstands- und Brachflächenrevitalisierung Anreize zur Orts- und Stadtkernentwicklung. Besonders von Bedeutung ist hierbei, leerstehende Gebäude und Brachflächen wieder einer nachhaltigen Nutzung zuzuführen.

Um einen Überblick über die bestehende Förderlandschaft zu bieten, werden in dieser Broschüre neben dem Aktionsprogramm viele weitere Förderungen von EU-, Bundes- und Landesseite im Bereich Orts- und Stadtkernentwicklung dargestellt. Diese sind unabhängig vom Aktionsprogramm abrufbar.

Die abgebildeten Förderungen stellen eine Auswahl bestehender Förderinstrumente dar.

Ein Anspruch auf Vollständigkeit wird nicht erhoben.

Weitere Informationen zum Aktionsprogramm siehe rechte Spalte.

# Das Aktionsprogramm des Landes OÖ: Von der Strategie zur Umsetzung

## Strategisch-konzeptive Phase

Basis für investive Fördermaßnahmen des Landes OÖ sind interkommunale Konzepte, in denen ausgehend von Markt- und Standortanalysen der jeweiligen Region konkrete Objekte festgelegt werden. Für diese Objekte werden sinnvolle Nutzungen und Reaktivierungsvorschläge entwickelt. Die Ziele der Gemeinden und Immobilieneigentümer\*innen werden bestmöglich aufeinander abgestimmt.

## Investive Umsetzungsphase

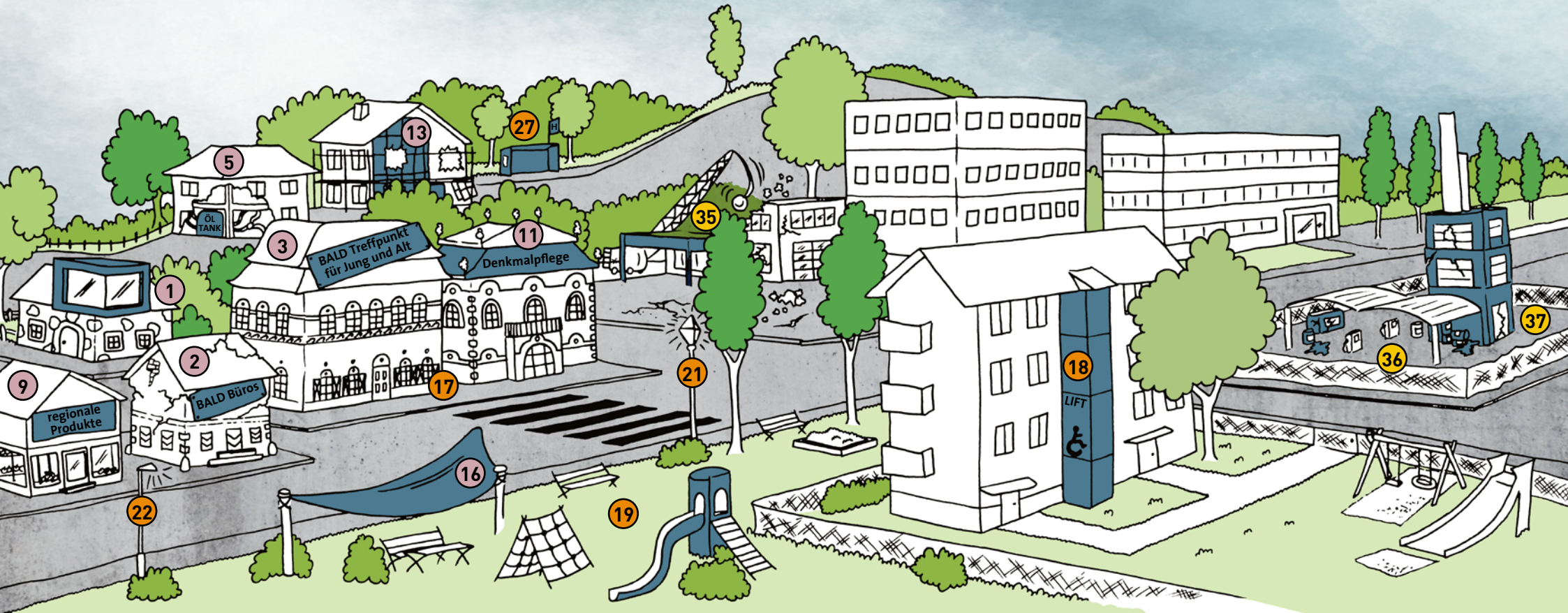
Investitionen für die Sanierung von leerstehenden Gebäuden, die Verbesserung ihres Umfelds und die Revitalisierung von Brachflächen werden gefördert, wobei auf verschiedene Förderprogramme der EU, kofinanziert vom Land OÖ, und Landesförderungen zugegriffen wird. Voraussetzung ist, dass sich die Projekte aus dem Konzept ableiten und die Nachnutzung zum Zeitpunkt der Antragstellung geklärt ist.

## Beratung für Städte und Gemeinden

Die Raum- und Regionsmanager\*innen des Regionalmanagements OÖ bieten für Gemeinden und Städte eine Unterstützung bei der Projektabwicklung und der Prozessbegleitung an. Diese erfolgt in enger Abstimmung mit der Abteilung Raumordnung des Landes OÖ, der Business Upper Austria und den jeweiligen LEADER-Regionen.

Das Aktionsprogramm des Landes OÖ besteht aus mehreren Programmelementen und umfasst die Nummern 2, 3, 17, 32 und 35 in der Liste der hier angeführten Förderprogramme.

# Förderprogramme





## Was wird gefördert?

Gebäude/Objekte + Denkmalschutz	<b>1 Wohnnutzung – OÖ Wohnbauförderung:</b> Abbruch, Neubau und Sanierung von Gebäuden und Gebäudeteilen mit Wohnnutzung; Ortskernbonus
	<b>2 OÖ Aktionsprogramm – Betriebliche Nutzung:</b> Revitalisierung leerstehender Gebäude für betriebliche Nachnutzung
	<b>3 OÖ Aktionsprogramm – Öffentliche Nutzung:</b> Revitalisierung leerstehender Gebäude für öffentlichnahe Nachnutzung
	<b>4 Digitaler Objektwilling:</b> Vermessung eines Gebäudes (innen und außen) mittels 3D-Scan
	<b>5 Kesseltausch – Raus aus Öl und Gas:</b> Ersatz eines fossilen durch ein klimafreundliches, neues Heizsystem, Ortskernzuschlag
	<b>6 Wärmepumpen, Fernwärmeanschlüsse, Solaranlagen:</b> Erstmalige Installation von privaten Wärmepumpen und Fern- und Nahwärmeanschlüssen; Einbau von thermischen Solaranlagen in bzw. auf Bestandswohngebäuden
	<b>7 Sanierungsbonus:</b> thermische Sanierungen im privaten Wohnbau für Ein-/Zweifamilienhäuser und mehrgeschoßige Gebäude, die älter als 20 Jahre sind
	<b>8 Thermische Gebäudesanierung und Gebäudebegrünung:</b> Thermische Sanierung (Dämmung, Fensertausch, Verschattung) sowie Fassaden- und Dachbegrünung von überwiegend betrieblich oder öffentlich genutzten Gebäuden, die älter als 20 Jahre sind, Ortskernzuschlag
	<b>9 Nahversorgungsprogramm:</b> Investitionen in Gebäude und Ausstattung von nahversorgungsrelevanten Betrieben (Bäcker, Fleischer, Lebensmittel, Gastronomie)
	<b>10* Dorf- und Stadtentwicklung (DOSTE):</b> Planungs-, Sanierungs- und Gestaltungsmaßnahmen, die eine geordnete Entwicklung zum Ziel haben und die Attraktivität der Orte erhöhen

Gebäude/Objekte + Denkmalschutz	<b>11 Denkmalpflege:</b> denkmalpflegerische Maßnahmen, die der Erhaltung historischer Objekte und Bausubstanz, sowie von historischem Kulturgut dienen
	<b>12 Photovoltaik-Anlagen und Stromspeicher:</b> Investitionszuschüsse für Neuerrichtung und Erweiterung von PV-Anlagen und Stromspeichern
	<b>13 Mustersanierung:</b> mustergültige Maßnahmen zur thermischen Sanierung, zur Anwendung erneuerbarer Energieträger und zur Steigerung der Energieeffizienz in öffentlichen oder betrieblich genutzten Gebäuden
	<b>14 PV-Dächer:</b> Kommunale Notfallresiliensysteme, E-Ladestationen, Pilotprojekte thermische Speicher für Wärme und Kälte in Klima- und Energie-Modellregionen
	<b>15* Gemeinde-Klimawandelanpassungs-Programm (GeKAP):</b> Investive Maßnahmen bei Gemeindegebäuden sowie dem dazu gehörenden Außenbereich zur Verminderung thermischer Belastungen
	<b>16 Dorf- und Stadtentwicklung (DOSTE):</b> Gestaltung von Straßenräumen, Wegen und Plätzen bei kommunalen Bauvorhaben, Landschafts- und Grünraumgestaltungen, Beleuchtungskonzepte
	<b>17 OÖ Aktionsprogramm – Umfeldattraktivierung:</b> investive Maßnahmen zur Umfeldattraktivierung leerstehender Objekte
	<b>18 Wohnumfeldförderung:</b> Barrierefreiheit, Kinder- und Jugendspielplätze, Sicherheitsmaßnahmen, Energiesparberatungen, Pilotprojekt zur Energieeffizienz, Wohnbauforschung
	<b>19* Errichtung oder Sanierung/Erweiterung eines Spielplatzes:</b> Errichtung oder Sanierung/Erweiterung von öffentlich zugänglichen Kinder-/Jugendspielplätzen
	<b>20 Gärten der Vielfalt – Gemeinschaftsgärten:</b> Neuanlage und nachhaltige Entwicklung von Gemeinschaftsgärten (pestizidfrei, biologisch und torffrei)

Öffentlicher Raum, Plätze	<b>21 Umweltfreundliche Straßenbeleuchtung – Lichteffizienz:</b> Planung und Errichtung von Straßenbeleuchtungen gemäß dem „österreichischen Leitfa-den Außenbeleuchtung“
	<b>22* Beleuchtungsoptimierung:</b> LED-Umstellung für Straßen- und Außenbeleuchtung, Sportstätten und Innenbeleuchtung ab 20 KW
	<b>23 E-Ladeinfrastruktur:</b> Errichtung von E-Ladestellen (Standsäulen bzw. Wallbox) mit Strom aus erneuerbaren Energieträgern
	<b>24 OÖ lädt auf – Ladestationsoffensive:</b> Errichtung von öffentlich zugänglichen Ladestationen für E-PKW (Ergänzung zur Bundesförderung Nr. 23)
	<b>25 Aktive Mobilität und Mobilitätsmanagement:</b> Errichtung von Infrastruktureinrichtungen für den Rad- und Fußverkehr, klimafreundliche Mobilitätslösungen
	<b>26 Nachrüstung Fahrradparken:</b> Errichtung und Sanierung von überdachten Radabstellanlagen außerhalb des öffentlichen Verkehrsraums, Errichtung von E-Ladestationen
	<b>27* Verbesserung der Standards von Bushaltestellen:</b> Errichtung neuer bzw. Attraktivierung bestehender Bushaltestellen
	<b>28* Radabstellanlage:</b> Radabstellanlage bei einer öffentlichen Bushaltestelle
	<b>29 Entsiegelung von Flächen:</b> Entsiegelung befestigter Flächen, Wechsel von Bodenbelägen zur Verbesserung der Versickerungsfähigkeit, Maßnahmen zur Begrünung
	<b>30 Flächenrecycling:</b> Entwicklungskonzepte für künftige Nutzungen von minder- oder ungenutzten Flächen oder Gebäuden im Ortsgebiet, Untersuchungen des Untergrundes und der Bausubstanz
<b>31* Dorf- und Stadtentwicklung (DOSTE):</b> Moderation und Projektbegleitung, Dorf- & Stadtentwicklungskonzept (Gestaltungs- oder Grünraumkonzept)	

Entwicklungs-/Nutzungs-konzepte, Planungsleistung	<b>32* OÖ Aktionsprogramm – Konzepterstellung:</b> Regionaler Masterplan zur Aktivierung von Leerständen und Entwicklung von Orts- und Stadtkernen
	<b>33* Agenda.Zukunft OÖ:</b> Lokale Zukunftsprozesse und Entwicklung von Projekten mit Bürger*innenbeteiligung
	<b>34 Thermische Bauteilaktivierung:</b> Planungsleistungen für Wärmeversorgungskonzepte mit thermischer Bauteilaktivierung
	<b>35 OÖ Aktionsprogramm – Abriss:</b> Abriss betrieblicher Brachen – Reaktivierung von Brachflächen
	<b>36 Sanierung und Sicherung von kontaminierten Flächen:</b> Sanierung, Sicherung und Nachnutzung von kontaminierten Flächen (inkl. Detailplanungen und Überwachungsmaßnahmen)
Altlasten und Brachen	<b>37 Sanierung von Altlasten:</b> Maßnahmen zur Sanierung einer Altlast (Erkundung, Planung, Bauleistung, Räumung, Entsorgung, etc.)
	<b>38* Dorf- und Stadtentwicklung (DOSTE):</b> Dorf- & Stadtentwicklungsprojekte zur Belebung der Ortskerne
Belebung Orts-/Stadtkern	<b>39 Förderbereich LEADER:</b> LEADER Projekte, die einen Beitrag zur Umsetzung der lokalen Entwicklungsstrategie der jeweiligen LEADER-Region leisten

Links zu den Förderprogrammen finden Sie unter: [www.rmooe.at/förderungen](http://www.rmooe.at/förderungen)

\* Diese Förderprogramme sind ausschließlich für Gemeinden verfügbar.

Die Zusammenstellung der Förderprogramme wurde gewissenhaft ausgewählt, erhebt aber keinen Anspruch auf Vollständigkeit. Sie umfasst Förderprogramme aus EU-, Bundes- und Landesmitteln.



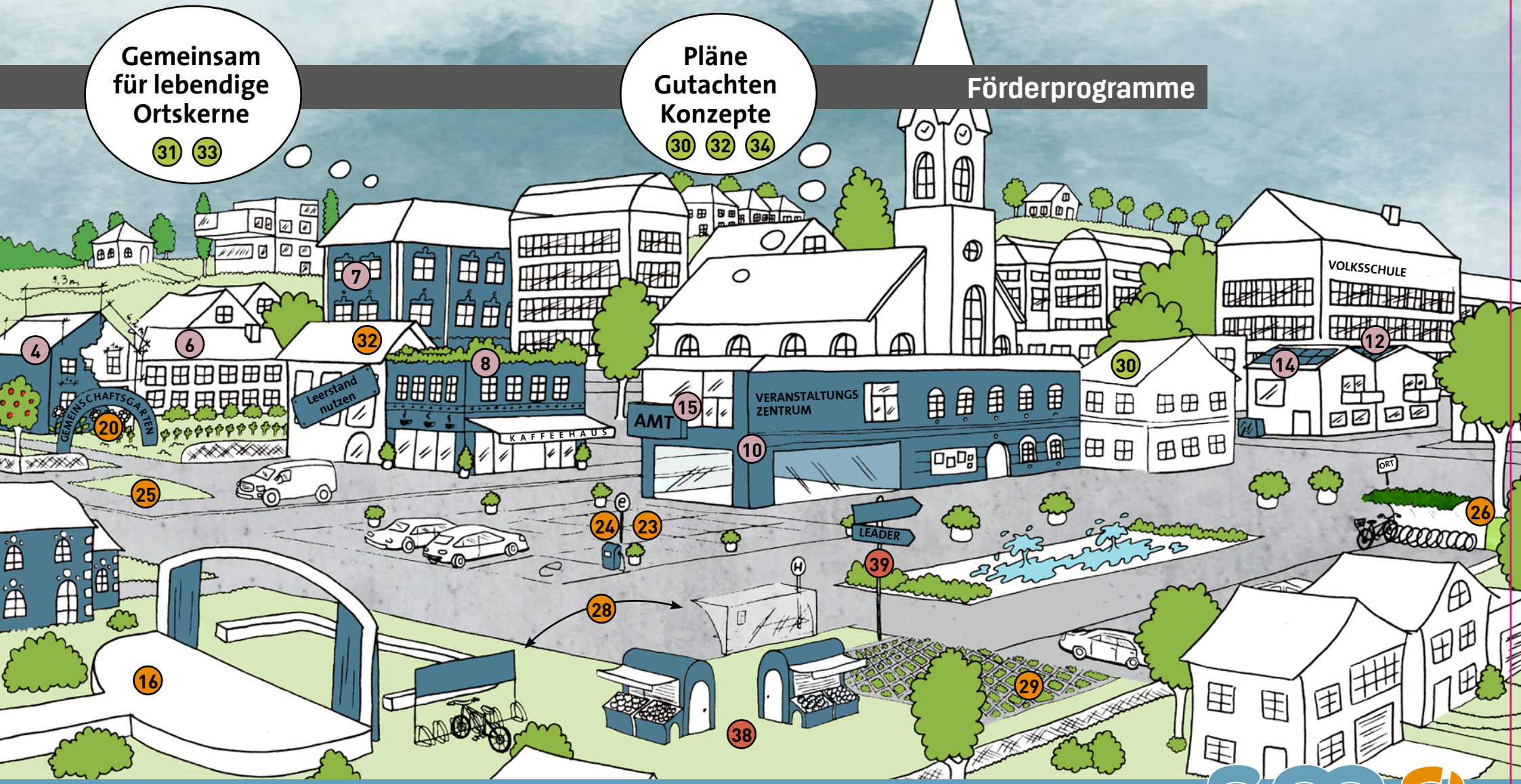
Gemeinsam  
für lebendige  
Ortskerne

31 33

Pläne  
Gutachten  
Konzepte

30 32 34

Förderprogramme





## Unterstützung und Kontakte in den Regionen



### Steyr-Kirchdorf

DI Alois Aigner  
alois.aigner@rmooe.at  
Tel: +43 7257 8484-4401  
Mobil: +43 664 82 83 894



DI Sabrina Popp  
sabrina.popp@rmooe.at  
Tel: +43 7257 8484-4406  
Mobil: +43 664 78 73 65 69



### Vöcklabruck-Gmunden

Mag. Christian Söser  
christian.soeser@rmooe.at  
Tel: +43 7612 208 10-4201  
Mobil: +43 664 82 83 881



### Innviertel-Hausruck

Dr. Jennifer Daferner  
jennifer.daferner@rmooe.at  
Tel: +43 7722 65 100-4108  
Mobil: +43 664 78 73 62 93



Eva Schaller, Bsc  
eva.schaller@rmooe.at  
Tel: +43 7722 65 100-4102  
Mobil: +43 664 88 49 87 17



### Linz-Land

DI Christina Lehner  
christina.lehner@rmooe.at  
Tel: +43 7942 77188-4310  
Mobil: +43 664 85 68 550



### Wels-Eferding

DI Renate Fuxjäger  
renate.fuxjaeger@rmooe.at  
Tel: +43 7242 20 74 12-4502  
Mobil: +43 664 82 83 915



DI Sybille Rapberger, BA  
sybille.rapberger@rmooe.at  
Tel: +43 7242 20 74 12-4501  
Mobil: +43 664 85 68 549



### Mühlviertel

Christoph Artner-Sulzer, BSc MA  
christoph.artner-sulzer@rmooe.at  
Tel: +43 7942 77188-4301  
Mobil: +43 664 84 81 253

#### IMPRESSUM:

Herausgeber: Regionalmanagement Oö. GmbH, Hauptplatz 23, 4020 Linz

Titelfoto: Tourismusverband Traunsee-Almtal/brainpark.traunsee

Layout/Illustration: Mag. Sarah Maria Seidel, DESIGNERLADEN für Werbegrafik und Illustration

Druck: SigMA Werbetechnik GmbH

Stand: September 2023



Kofinanziert von der Europäischen Union

### Koordinierungsstelle für Orts- und Stadtkernbelebung, Leerstands- und Brachflächenrevitalisierung

#### DI Susanne Maieron

Amt der Oö. Landesregierung

Direktion für Landesplanung, wirtschaftliche und ländliche Entwicklung

Abteilung Raumordnung

4021 Linz • Bahnhofplatz 1

susanne.maieron@ooe.gv.at

Tel: +43 732 7720-14841